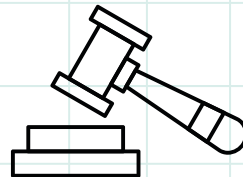
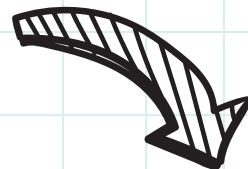


¿EN QUÉ CASO SE PUEDE REALIZAR?

DESALOJO DE ESTABLECIMIENTOS EDUCACIONALES



— PREVIA AUTORIZACIÓN DE AUTORIDAD ADMINISTRATIVA COMPETENTE QUE VARÍA POR DEPENDENCIA ADMINISTRATIVA:

- En colegio municipal: Alcalde o DAEM
- En colegio sub. particular o particular: Director o Sostenedor
- En Servicio Local de Educación Pública: Director ejecutivo

— MANDATO JUDICIAL

¿CÓMO SE DEBE LLEVAR A CABO?

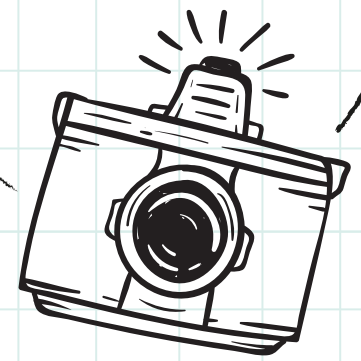
DESALOJO DE ESTABLECIMIENTOS EDUCACIONALES

CARABINEROS DEBE DIALOGAR CON AUTORIDAD DEL ESTABLECIMIENTO E INFORMAR POSIBLE INGRESO

2 SE DEBE CONSIDERAR PERSONAL FEMENINO DE CARABINEROS EN EL PROCEDIMIENTO



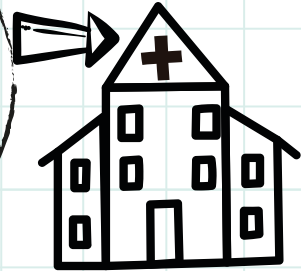
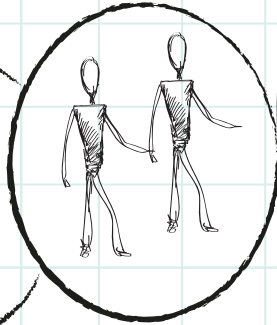
3 EN TODO MOMENTO CARABINEROS DEBE USAR EQUIPO DE FILMACIÓN



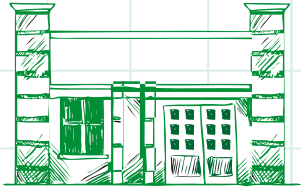
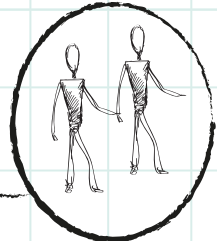
¿CÓMO SE DEBE LLEVAR A CABO?

DESALOJO DE ESTABLECIMIENTOS EDUCACIONALES

4 TRASLADO **OBLIGATORIO** DE DETENIDOS A UN CENTRO ASISTENCIAL PARA CONSTATAR LESIONES



5 TRASLADO DE DETENIDOS A CENTRO DE CUSTODIA POLICIAL



PARA REALIZAR DENUNCIAS POR VULNERACIÓN DE SUS DERECHOS,
PUEDE COMUNICARSE CON EL

Instituto Nacional de
los Derechos Humanos

denuncias@indh.cl

Defensoría de la Niñez

defensorianinez.cl/contactate-con-nosotros

CJE

CENTRO
JUSTICIA
EDUCACIONAL